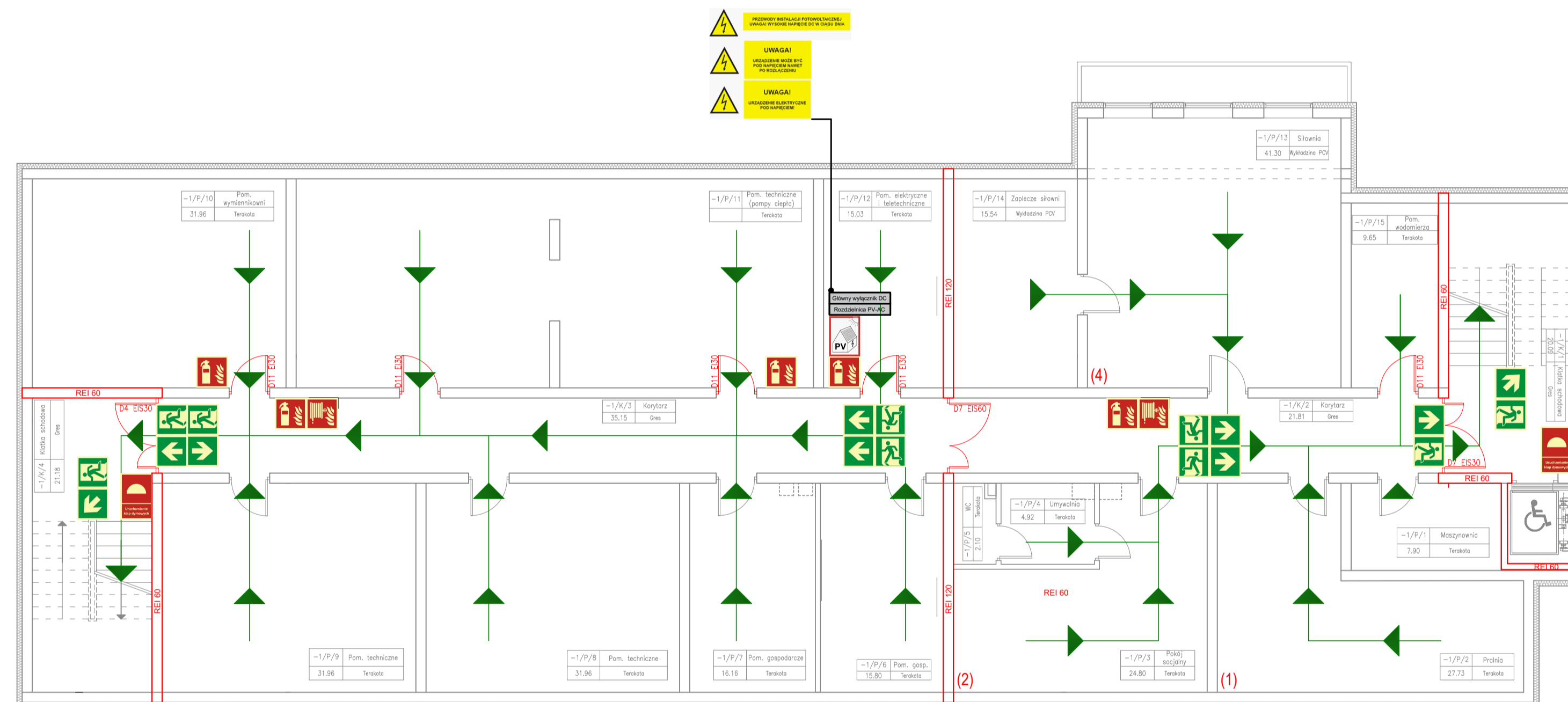


PLAN EWAKUACJI Z ROZMIESZCZENIEM HYDRANTÓW WEWNĘTRZNYCH I GAŚNIC DLA POZIOMU PIWNICY



- LEGENDA**
- HYDRANT
 - GAŚNICA
 - KIERUNEK EWAKUACJI
 - KIERUNEK DO WYJŚCIA EWAKUACYJNEGO
 - (1) LICZBA OSÓB W POMIESZCZENIU
 - RĘCZNY PRZYCSK ODDYMIANIA
 - OZNAKOWANIE INSTALACJI FOTOWOLTACZNEJ

Piwnica

Kondygnacja podziemna, piwnica, została podzielona na dwie strefy, które na podstawie kategorii zagrożenia ludzi zakwalifikowano do strefy pożarowej ZL III oraz na podstawie gęstości obciążenia ogniowego zakwalifikowano do PM gdzie $Q_d \leq 500 \text{ MJ/m}^2$.
Strefa pożarowa nr 1 ZL III (SP1) – piwnica (siłownia, pralnia, pom. obsługi, maszynownia, pom. wodomierza) zaliczana do kategorii zagrożenia ludzi ZL III o powierzchni strefy pożarowej 155,13 m².

Przewidywana ilość osób pobyt czasowy - do 7 osób

Strefa pożarowa nr 2 PM (SP4) – piwnica (pom. techniczne, magazynowe, gospodarcze, wymiennikowni, elektryczne i teletechniczne) zaliczana do kategorii zagrożenia ludzi PM, gdzie gęstość obciążenia ogniowego wynosi $Q_d \leq 500 \text{ MJ/m}^2$, o powierzchni strefy pożarowej 241,98 m².

Ściana oddzielenia ppoż. w klasie odporności ogniowej co najmniej REI 120, otwory EI 60.

Klatki schodowe wydzielone – ściany REI 60, dymoszczelne drzwi w klasie odporności ogniowej co najmniej EIS 30, wyposażone w system oddymiania (na zasadzie paragrafu 256 ust. 2 warunków technicznych)

INWESTOR:	PAŃSTWOWA SZKOŁA WYŻSZA IM. PAPIEŻA JANA PAWŁA II UL. SIDORSKA , 21-500 BIAŁA PODLASKA	
OBIEKT:	DOM STUDENTA WRAZ Z CZĘŚCIĄ DYDAKTYCZNĄ PAŃSTWOWEJ SZKOŁY WYŻSZEJ IM. PAPIEŻA JANA PAWŁA II W BIAŁEJ PODLASKIEJ PRZY UL. SIDORSKIEJ	
TEMAT:	INSTRUKCJA BEZPIECZEŃSTWA POŻAROWEGO	
OPRACOWAŁ:	mgr inż. poż. Dariusz Wardak rzeczoznawca do spraw zabezpieczeń przeciwpożarowych nr upr. 450/2002	
NAZWA RYSUNKU	DATA	NR RYSUNKU
PIWNICA	SIERPIEŃ 2021	2