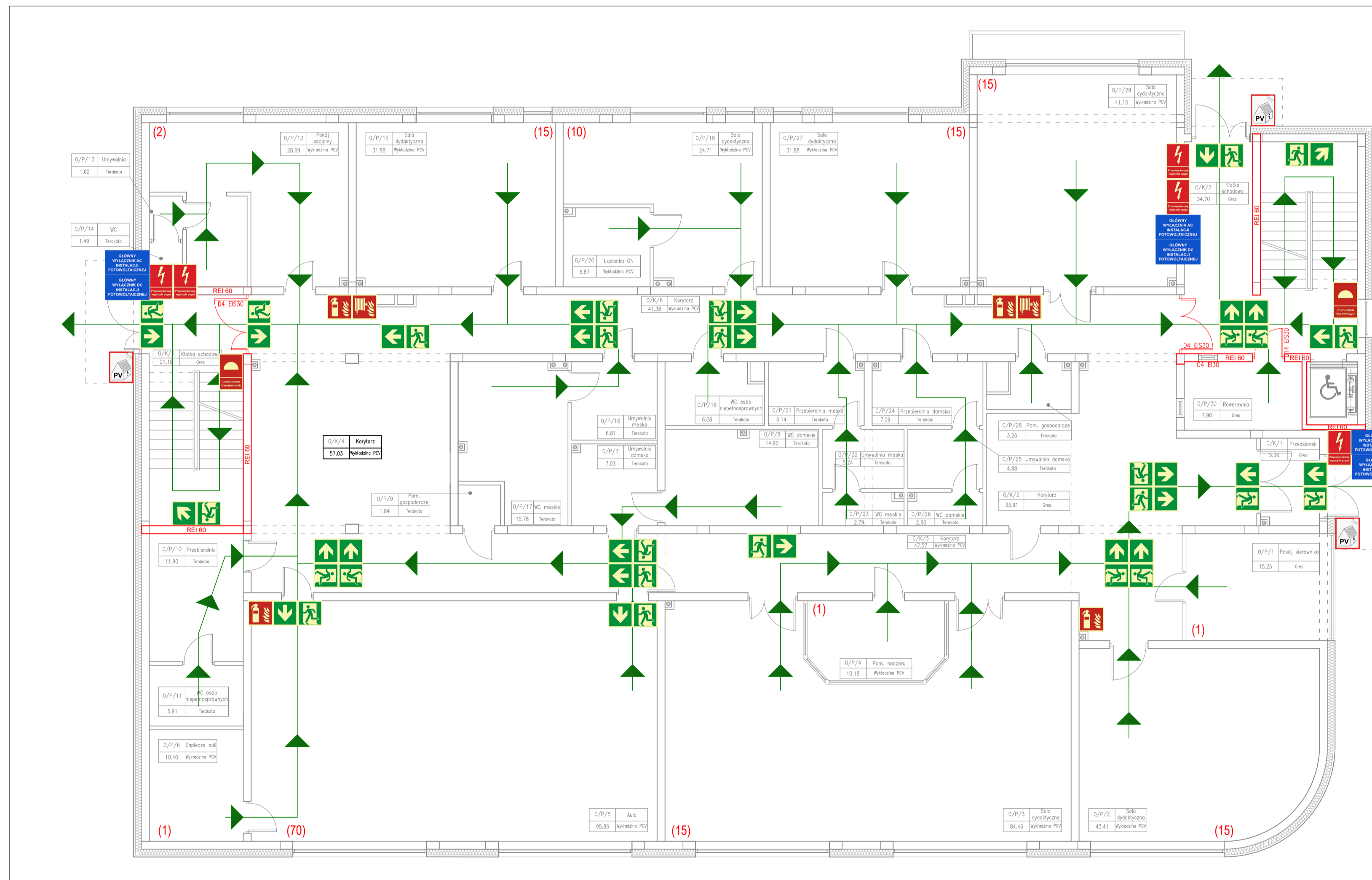


## PLAN EWAKUACJI Z ROZMIESZCZENIEM HYDRANTÓW WEWNĘTRZNYCH I GAŚNIC DLA POZIOMU PARTERU



### LEGENDA

- (1) LICZBA OSÓB W POMIESZCZENIU
- HYDRANT
- GAŚNICA
- KIERUNEK EWAKUACJI
- KIERUNEK DO WYJŚCIA EWAKUACYJNEGO
- PRZECIWOŻAROWY WYŁACZNIK PRADU
- RĘCZNY PRZYCIS ODDYMIANIA
- OZNAKOWANIE INSTALACJI FOTOWOLTAYCZNEJ

Kondygnacja parteru – część dydaktyczna przeznaczona do jednoczesnego przebywania ludzi do 160 osób – kategoria zagrożenia ludzi ZL I.  
 Pomieszczenia parteru stanowią odrębną strefę pożarową nr 3 ZL I (SP2) zaliczaną do kategorii zagrożenia ludzi ZL I o powierzchni strefy pożarowej 692,98 m<sup>2</sup>.  
 Klatki schodowe wydzielone – ściany REI 60, dymoszczelne drzwi w klasie odporności ogniowej co najmniej EI 30, wyposażone w system oddymiania (na zasadzie paragrafu 256 ust. 2 warunków technicznych)

INWESTOR:	PAŃSTWOWA SZKOŁA WYŻSZA IM. PAPIEŻA JANA PAWŁA II UL. SIDORSKA 95/97, 21-500 BIAŁA PODLASKA		
OBIEKT:	DOM STUDENTA WRAZ Z CZĘŚCIĄ DYDAKTYCZNĄ PAŃSTWOWEJ SZKOŁY WYŻSZEJ IM. PAPIEŻA JANA PAWŁA II W BIAŁEJ PODLASKIEJ PRZY UL. SIDORSKIEJ		
TEMAT:	<b>INSTRUKCJA BEZPIECZEŃSTWA POŻAROWEGO</b>		
OPRACOWAŁ:	mgr inż. poż. Dariusz Wardak rzeczoznawca do spraw zabezpieczeń przeciwpożarowych nr upr. 450/2002		
NAZWA RYSUNKU	DATA	NR RYSUNKU	
PARTER	SIERPIEŃ 2021	3	