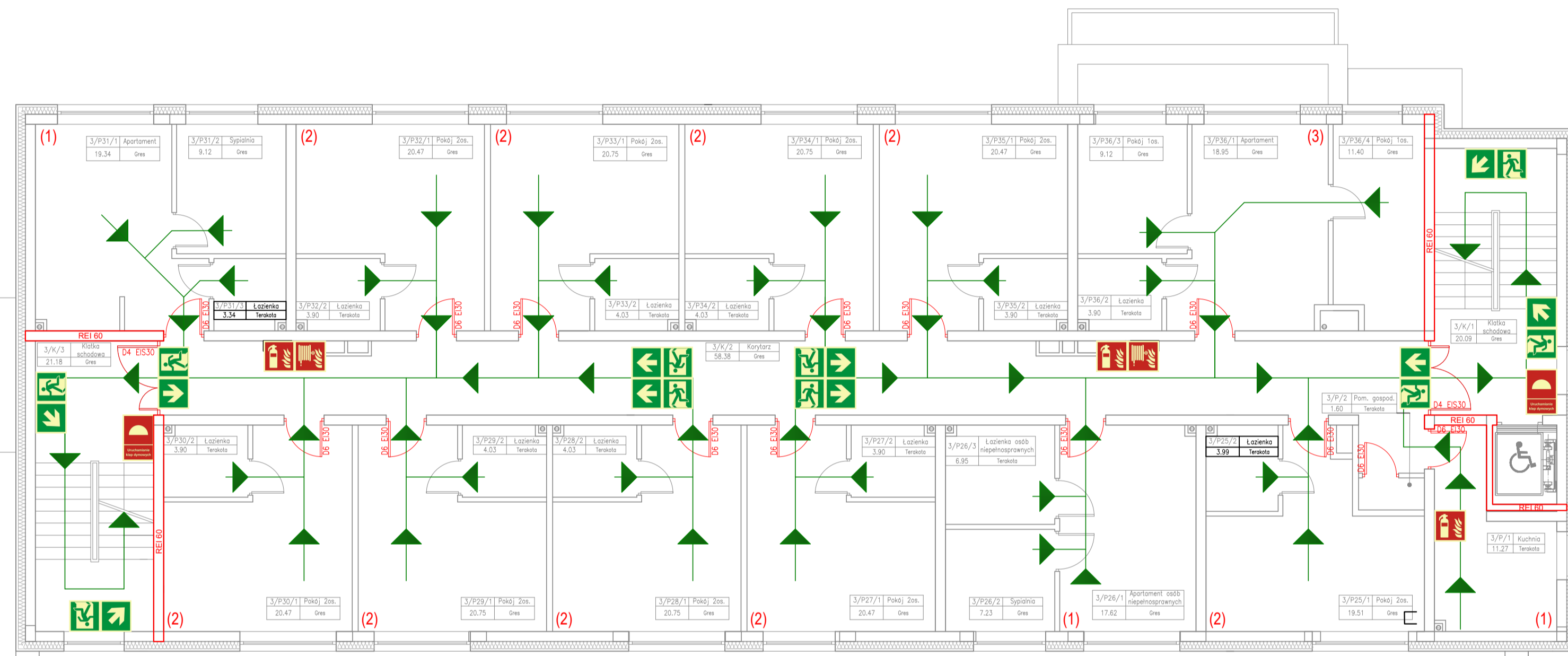







PLAN EWAKUACJI Z ROZMIESZCZENIEM  
HYDRANTÓW WEWNĘTRZNYCH  
I GAŚNIC DLA POZIOMU III PIĘTRA



LEGENDA

-  HYDRANT
-  GAŚNICA
-  KIERUNEK EWAKUACJI
-  KIERUNEK DO WYJŚCIA EWAKUACYJNEGO
- (1) LICZBA OSÓB W POMIESZCZENIU
-  RĘCZNY PRZYCIS ODDYMIANIA

III piętro

Kondygnacja III piętra: pokoje mieszkalne studentów o powierzchni użytkowej 437,97 m<sup>2</sup> – zaliczane do kategorii zagrożenia ludzi ZL V.  
Kondygnacja III piętra zaliczana jest do strefy pożarowej nr 4 ZL V (SP3) o łącznej powierzchni strefy pożarowej 1 587,15 m<sup>2</sup> (kondygnacje I piętro, II piętro, III piętro, IV piętro).  
Przewidywana ilość osób na kondygnacji - 24  
Klatki schodowe wydzielone – ściany REI 60, dymoszczelne drzwi w klasie odporności ogniowej co najmniej EI S 30, wyposażone w system oddymiania (na zasadzie paragrafu 256 ust. 2 warunków technicznych)

|               |   |            |
|---------------|---|------------|
| INWESTOR:     | PAŃSTWOWA SZKOŁA WYŻSZA IM. PAPIEŻA JANA PAWŁA II<br>UL. SIDORSKA 85/87, 21-500 BIAŁA PODLASKA  |            |
| OBIEKT:       | DOM STUDENTA WRAZ Z CZĘŚCIĄ DYDAKTYCZNĄ<br>PAŃSTWOWEJ SZKOŁY WYŻSZEJ IM. PAPIEŻA JANA PAWŁA II W BIAŁEJ PODLASKIEJ<br>PRZY UL. SIDORSKIEJ |            |
| TEMAT:        | <b>INSTRUKCJA BEZPIECZEŃSTWA POŻAROWEGO</b>   |            |
| OPRACOWAŁ:    | mgr inż. poż. Dariusz Wardak<br>rzeczoznawca do spraw zabezpieczeń przeciwpożarowych<br>nr upr. 450/2002                                  |            |
| NAZWA RYSUNKU | DATA  | NR RYSUNKU |
| III PIĘTRA    | SIERPIEŃ 2021   | 6          |